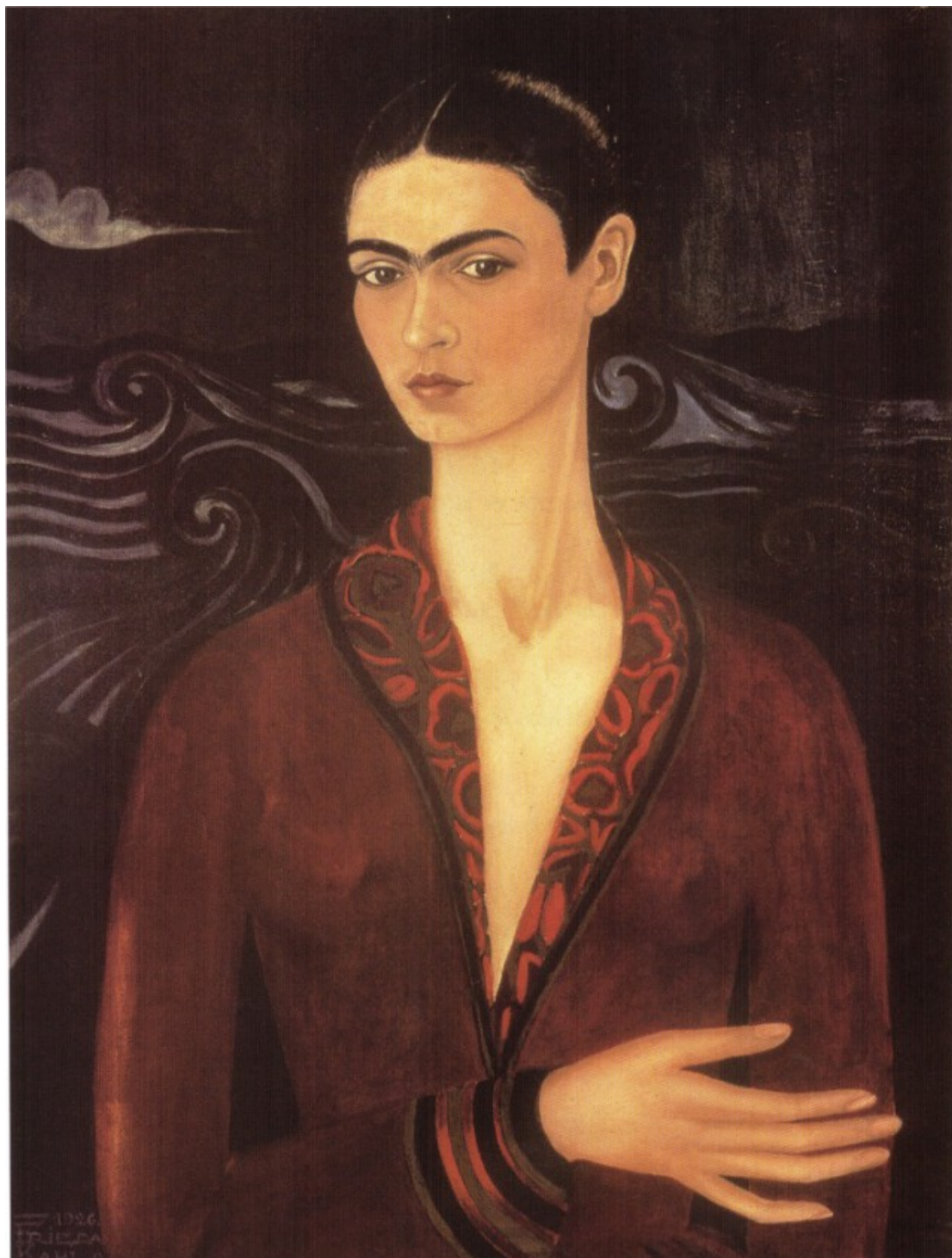


Αυτοπροσωπογραφία (1926)



Πορταίτο της αδερφής της, Κρίστια, (1928)



Το λεωφορείο (1929)



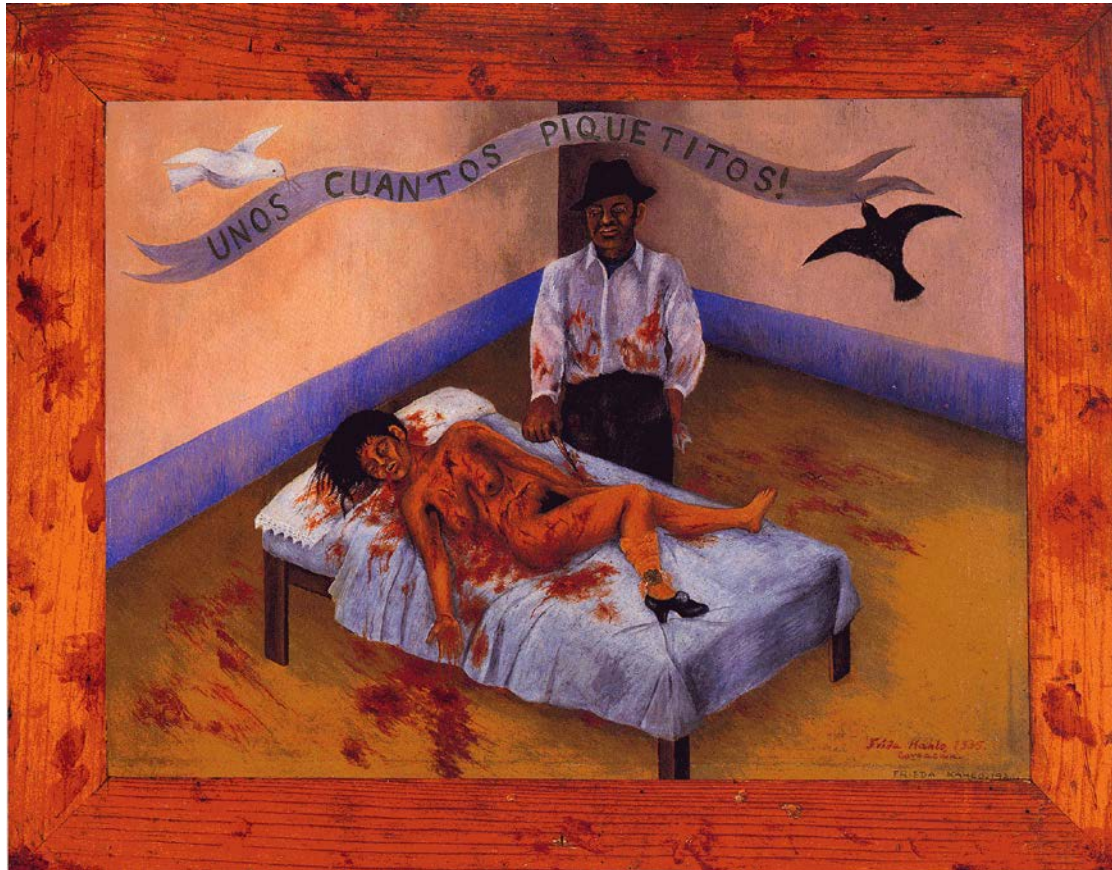
Φρίντα και Ντιέγκο (1930)



Νοσοκομείο Χένρι Φορντ, (ζωγραφισμένο μετά την δεύτερη αποβολή της το 1932)



Μερικές μικρές μαχαιριές (1935, μετά που ανακάλυψε την σχέση του Ριβέρα με την αδερφή της)



Οι παππούδες μου, οι γονείς μου και εγώ (1936)



Αυτοπροσωπογραφία 1937





Εγώ και η κούκλα μου (1937)



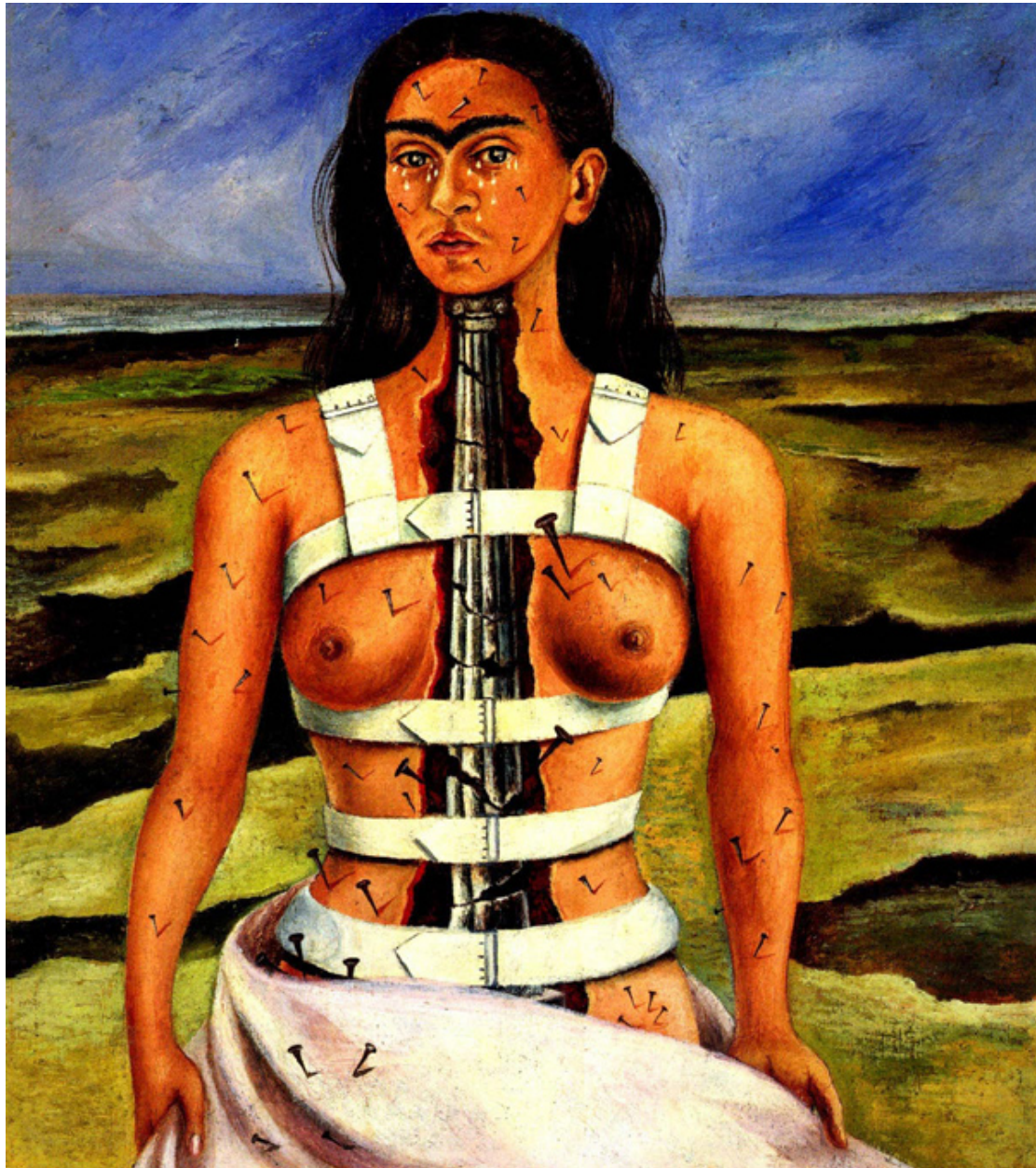
Οι δύο Φρίντες (1939 μετά τον χωρισμό της από τον Ριβέρα)



Αυτοπροσωπογραφία με κομμένα μαλλιά (1940)



Το 1944, η Κάλο ζωγράφισε την περίφημη «Σπασμένη Στήλη» αποτυπώνοντας την κακή κατάσταση της υγείας της.



Το μπλε σπίτι στο οποίο γεννήθηκε, έζησε και πέθανε η Φρίντα Κάλο.  
Τώρα έχει γίνει μουσείο.

